



Documento 1 « Las chicas del cable », Netflix, 2017

- Mira el vídeo por primera vez

1. Apunta el año mencionado y el tema principal

.....

- Segunda escucha

2. Asocia cada personaje con el tipo de mujer que representa



MARGA



- La mujer independiente



CARLOTA



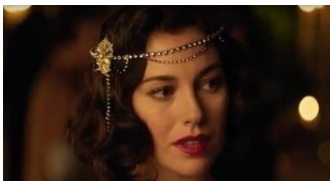
- La soltera tímida



ANGELES



- El ama de casa y madre



ALBA



- La hija desobediente

- Tercera escucha

4. Contesta a las preguntas

a. ¿Qué tenían que hacer las mujeres para tener un futuro?

.....

b. ¿A qué clase de mujeres afectaba esta situación?

.....

c. ¿Qué estaban dispuestas a hacer para lograr emanciparse?

.....

d. Cómo aparecen los hombres en el vídeo?

.....

5. Completa:

"Sólo las que.....por ello.....sus....."